



Baureihe für LKW und Bus



Der Traum vom perfekten Fahren

Die Route 66 ist mehr als eine Straße. Sie verkörpert einen Traum. Den Traum von Aufbruch, Abenteuer, Mobilität und Individualität, Freiheit und Lebensfreude. Diesen spezifischen Spirit hat GRAMMER auf die gleichnamige LKW Sitzgeneration übertragen. Sitze der Reihe ROUTE 66 setzen Lkw- und Transporterfahrer in die richtige Position. Sie stehen für technische Inspiration und innovative Dynamik; für gleichbleibende Qualität, ergonomische Kompetenz und für robuste Sicherheit. Alle Einzelmodelle tragen Namen von Staaten oder Städten, durch die der Highway führt. Steigen Sie ein – träumen auch Sie den Traum vom perfekten Fahren.

High Performance

Eine innovative Federung mit neuester Dämpfer und Steuerungstechnologie: Das reibungsoptimierte System bietet ein Plus an Festigkeit und Steifigkeit und sorgt so für eine höhere Lebensdauer und für besten Federungskomfort

“Design for Use”

Der Kingman® und Kingman® Statiksitz zeichnet sich durch “Design for use” aus – die Griffe teilen dem Benutzer schon durch ihre Form die Funktion und Betätigungsrichtung mit. Die eigenständige Griffform verhindert damit Verwechslungen bei der Sitzeinstellung. Die Griffe sind so am Sitz platziert, dass sie intuitiv gefunden werden. Für ein Plus an Bedienkomfort sorgt die neue Höheneinstellung.

Mit Sicherheit mehr Fahrkomfort.

Ein professioneller Truckler ist nicht risikoscheu – aber auch nicht tollkühn. Wer möglichst stressfrei ans Ziel kommen will, braucht Sicherheit, die nicht zu Lasten von Ergonomie und Komfort gehen. Die pneumatische Federung absorbiert Schwingungen und Stöße zuverlässig. Das schützt die Wirbelsäule und steigert den Sitzkomfort. Und bei größeren Gefahren kommt der 3-Punkt-Gurt zum Einsatz, ein technisch ausgereiftes Rückhaltesystem mit hohem Tragekomfort. Die drei Fixierungspunkte sind direkt mit dem Fahrersitz verbunden – für das wohltuende Gefühl eines sicheren Halts.

| Ausstattungsprogramm | Kingman® | | | | Arizona | | Amarillo | | Chicago |
|---|---|----------------|--------------|----------------|----------------|----------------|----------|----------|---------|
| | Statisch | Standard | Comfort | Klima | Standard | Comfort | Standard | Comfort | |
| Sachnummer | Die Sachnummern entnehmen Sie bitte aus den einzelnen Detailseiten!!! | | | | | | | | |
| Federung | | | | | | | | | |
| Lufffederung mit Kompressor 12 V | | | | | | | | | ■ |
| Lufffederung mit externer Versorgung | | ■ | ■ | ■ | ■ | ■ | ■ | ■ | |
| Federweg (mm) | | 70 | 70 | 70 | 80 | 80 | 80 | 80 | 60 |
| Längshorizontalfederung | | ■ | ■ | ■ | | ■ | | ■ | |
| Stoßdämpfer, einstellbar | | ■ | ■ | ■ | | ■ | | ■ | ■ |
| Höheneinstellung in mm | 100 | 100 | 100 | 100 | 100 | 100 | 100 | 100 | 60 * |
| Sitzoberteil | | | | | | | | | |
| Klimasystem, aktiv | | | | ■ | | | | | |
| Lordosenstütze pneum. | | ■ | ■ | ■ | | ■ | | ■ | ■ |
| Längseinstellung (mm) | 0-180* | 150-200* | 100-200* | 150-200 | 140-210* | 140-210* | 150-210* | 150-210* | 210* |
| Rückenlehnenneigungseinstellung | ■ | ■ | ■ | ■ | ■ | ■ | ■ | ■ | ■ |
| Sitzneigungseinstellung | ■ | ■ | ■ | ■ | ■ | ■ | ■ | ■ | ■ |
| Sitzkissentiefe-einstellung | ■ | | ■ | ■ | | ■ | | ■ | ■ |
| Schnellabsenkung | | ■ | ■ | ■ | ■ | ■ | ■ | ■ | |
| Seitenkonturanpassung | | ■ | ■ | ■ | | ■ | | ■ | |
| Sitzpolsterbreite (mm) | | | | | | | | | |
| Kopfstütze | ■ integriert | ■ integriert | ■ integriert | ■ | ■ | ■ | ■ | ■ | ■ |
| Nackenkissen mit Wechselbezug | ■ | | ■ | ■ | | | | | |
| Komfort-Armlenken Neigungseinstellbar, klappbar | □ | □ | □ | □ | □ | □ | □ | □ | □ |
| Rückhaltesystem 3-Punkt | | ■ integriert | ■ integriert | ■ | ■ | ■ | | | |
| Gurtstraffer | | | | wahlweise | | | | | |
| Sitzheizung | | | ■ 2-stufig | ■ | | ■ | | ■ | □ |
| Seite | 12 / 13 | 10 / 11 | 8 / 9 | 14 / 15 | 16 / 17 | 18 / 19 | | | |

* Der Verstellbereich variiert je nach Fahrzeugtyp

■ Serienausstattung
□ Optionale Ausstattung



Aktive Sitzklimatisierung

Wichtigstes Kriterium für das Wohlbefinden im Fahrzeug ist eine angenehme Temperatur. Doch auch mit Klimaanlage im Fahrzeug schwitzt der Fahrer im Kontaktbereich mit dem Sitz. Die aktive Sitzklimatisierung transportiert die Körperfeuchtigkeit ab. So sitzt der Fahrer nie wieder durchgeschwitzt am Steuer. An kalten Tagen sorgt die serienmäßige Sitzheizung für angenehmes Sitzen.

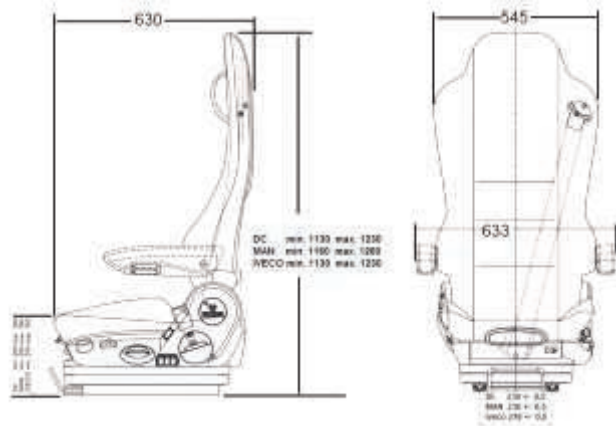
LGAD Das Zertifikat „Ergonomie geprüft“ kann zur Beantragung einer Bezuschussung von Sitzen als Arbeitsmittel bei den Versicherungsträgern eingereicht werden!!! Zertifikat zum Download unter www.grammersitz.de

Wichtiger Hinweis:
Unverbindliche Einbaupflichtung.
GRAMMER übernimmt keine Haftung für die Eignung des Sitzes zum Einbau in bestimmte Fahrzeuge. Vor der Verwendung ist die individuelle Einbausituation zu prüfen. Die Sitze dürfen nur bei Fahrzeugen verwendet werden, die bereits mit einem Sitz mit integriertem 3-Punkt-Gurt ausgestattet oder hierfür spezifiziert sind. Der Austausch der Sitze darf nur durch autorisiertes Fachpersonal erfolgen und muss den gesetzlichen und versicherungstechnischen Vorschriften entsprechen.



Baureihenübersicht Route 66 Seite 7

| | | | | | | UVP | |
|-----------------------|-------------------------|---------|---------|-------------|-------------|-------------|------------|
| Sitzvarianten KINGMAN | Gurtstraffer | Spurmaß | Gewicht | Bestell-Nr. | exkl. MwSt. | inkl. MwSt. | |
| HP Klima | MB Actros MPlI/3 | ja | 230 mm | 42 kg | 1 179 178 | 2.254,00 € | 2.682,26 € |
| HP Klima | MB Actros Classic | ja | 230 mm | 42 kg | 1 189 172 | 2.232,00 € | 2.656,08 € |
| HP Klima | DAF / MB Actros Classic | nein | 230 mm | 40 kg | 1 179 176 | 2.190,00 € | 2.606,10 € |
| HP Klima | MAN TG | ja | 230 mm | 42 kg | 1 208 137 | 2.277,00 € | 2.709,63 € |
| HP Klima | MAN TG | nein | 230 mm | 40 kg | 1 179 185 | 2.215,00 € | 2.635,85 € |
| HP Klima | Iveco / Scania | nein | 216 mm | 40 kg | 1 188 599 | 2.227,00 € | 2.650,13 € |
| HP Klima | MB Actros MPlI/3 | nein | 230 mm | 40 kg | 1 208 135 | 2.190,00 € | 2.606,10 € |



Grundausrüstung

| |
|--|
| Luftgefederter Sitz mit externer Versorgung |
| Federweg 70 mm |
| Gewichtseinstellung autom. (elektropneumatisch) 50 - 130 kg |
| Dämpfer einstellbar |
| Höheneinstellung stufenlos 100 mm luftunterstützt |
| Längsverstellung (genaue Maße, siehe Tabelle Seite 16!) |
| Längs-Horizontalfederung |
| Lordosenstütze pneumatisch einstellbar, mit Seitenkonturanpassung |
| Kopfstütze, integriert |
| Klimasystem, aktiv (Bezug Stoff Dinamica) |
| Rückhaltesystem, sitzintegrierter 3-Punkt-Gurt, teilweise mit Gurtstraffer |
| Rückenlehnenneigungseinstellung |
| Sitzkissenneigungseinstellung von -6° bis +10° |
| Schnellabsenkung |
| Sitzheizung 2-stufig |
| Sitzkissentiefeinstellung |

| | | | UVP | |
|--------------------------------------|----------------------|-------------|-------------|----------|
| Zusatzausrüstung | Bestell-Nr. | exkl. MwSt. | inkl. MwSt. | |
| Armlehne neigungsverstellbar, rechts | 60 x 380 mm | 1 029 137 | 103,84 € | 123,57 € |
| Armlehne neigungsverstellbar, links | 60 x 380 mm | 1 029 136 | 99,15 € | 117,99 € |
| Einbausatz | für DAF-XF | 1 063 501 | 198,87 € | 236,66 € |
| Einbausatz | für Scania Serie xx4 | 1 063 500 | 165,69 € | 197,17 € |
| Luftbalg bis 180 kg | | 1 072 266 | 103,46 € | 123,12 € |
| Längsverstellung Keilkonsole | für MB Atego/Axor | 1 145 857 | 236,95 € | 281,97 € |

| | | | UVP | |
|-------------|-------------|-------------|-------------|----------|
| Schonbezüge | Bestell-Nr. | exkl. MwSt. | inkl. MwSt. | |
| Sitzbezug | Airvent | 1116 008009 | 99,90 € | 118,88 € |

Montagekostenberechnung der Zusatzausrüstung erfolgt nach Aufwand!



LKW



Bild nicht gleich Grundausstattung!

Optimiertes pneumatisches Federungssystem

Schwingungen und Stöße werden wirksam von der pneum. Federung mit 70 mm Federweg absorbiert. Die optimierte Federung bietet noch mehr Festigkeit und Steifigkeit und sorgt für eine höhere Lebensdauer sowie bessere Schwingungseigenschaften. 8-stufige, vorwählbare Höheneinstellung (100 mm)

Die Höheneinstellung bietet noch mehr Bedienkomfort und sorgt bei jeder Körpergröße für die ideale Sitzposition. Durch den neuen Bedienmechanismus mit Mittelposition und 8 Raststufen erhält der Fahrer eine spürbare Rückmeldung bei der Einstellung der Sitzposition.



Das Zertifikat „Ergonomie geprüft“ kann zur Beantragung einer Bezuschussung von Sitzen als Arbeitsmittel bei den Versicherungsträgern eingereicht werden!!!
Zertifikat zum Download unter www.grammersitz.de

Wichtiger Hinweis:

Unverbindliche Einbauempfehlung. GRAMMER übernimmt keine Haftung für die Eignung des Sitzes zum Einbau in bestimmte Fahrzeuge. Vor der Verwendung ist die individuelle Einbausituation zu prüfen. Die Sitze dürfen nur bei Fahrzeugen verwendet werden, die bereits mit einem Sitz mit integriertem 3-Punkt-Gurt ausgestattet oder hierfür spezifiziert sind. Der Austausch der Sitze darf nur durch autorisiertes Fachpersonal erfolgen und muss den gesetzlichen und versicherungstechnischen Vorschriften entsprechen.



Kingman Comfort



Kingman Standard

Baureihenübersicht Route 66 Seite 7

| | | | | UVP | | |
|--|---------|---------|-------------|-------------------|-------------|--|
| Sitzvarianten KINGMAN® | Spurmaß | Gewicht | Bestell-Nr. | exkl. MwSt. | inkl. MwSt. | |
| Standard MAN | 230 mm | 40,0 kg | 1 141 887 | 1.447,00 € | 1.721,93€ | |
| Comfort MAN | 230 mm | 41,5 kg | 1 141 889 | 1.647,00 € | 1.959,93 € | |
| Standard Mercedes Benz Actros MP11 (ab BJ 03/03) | 230 mm | 40,0 kg | 1 141 882 | 1.414,00 € | 1.682,66 € | |
| Comfort Mercedes Benz Actros MP11 (ab BJ 03/03) | 230 mm | 40,0 kg | 1 141 883 | 1.610,00 € | 1.915,90 € | |
| Comfort DAF / MB Actros Classic (BJ 07/00 - 07/03) | 230 mm | 40,0 kg | 1 141 884 | 1.581,00 € | 1.881,39 € | |
| Standard IVECO / Scania | 216 mm | 40,0 kg | 1 141 890 | 1.444,00 € | 1.718,36 € | |
| Comfort IVECO / Scania | 216 mm | 40,0 kg | 1 141 891 | 1.661,00 € | 1.976,59 € | |
| Comfort MB Atego/Axor, m. Keilkonsole | | 40,0 kg | 1 141 886 | 1.719,00 € | 2.045,61 € | |
| Comfort MB Actros MP II/3 mit Gurtstraffer | 230 mm | 40,0 kg | 1 208 134 | 1.672,00 € | 1.989,68 € | |
| Comfort MB Actros Classic (BJ 07/00-07/03) mit Gurtstraffer | 230 mm | 40,0 kg | 1 208 133 | 1.643,00 € | 1.955,17 € | |
| Comfort MAN TG mit Gurtstraffer | 230 mm | 41,5 kg | 1 208 136 | 1.710,00 € | 2.034,90 € | |

Grundausrüstung

Luftgefederter Sitz mit externer Versorgung

Standard

| | |
|---|--|
| Federweg 70 mm | Rückenlehnenneigungseinstellung |
| Gewichtseinstellung autom. (elektropneumatisch) | Sitzkissenneigungseinstellung von -6° bis +10° |
| Dämpfer einstellbar | Rückhaltesystem, sitzintegrierter 3-Punkt-Gurt |
| Höheneinstellung stufenlos 100 mm luftunterstützt | Kopfstütze |
| Längs-Horizontalfederung | Schnellabsenkung |
| Längsverstellung (genaue Maße, s. Tabelle S. 18!) | Lordosenstütze pneumatisch einstellbar mit Seitenkonturanpassung |

Comfort umfasst zusätzlich

| | |
|-------------------------------|----------------------------|
| Nackenkissen mit Wechselbezug | Sitzheizung 2-stufig |
| Sitzkissenfiefeneinstellung | Teilweise mit Gurtstraffer |

| | | UVP | | |
|--|--------------|-------------|-----------------|----------|
| Zusatzausstattung | Bestell-Nr. | exkl. MwSt. | inkl. MwSt. | |
| Armlehne neigungsverstellbar, rechts | 60 x 380 mm | 1 029 137 | 103,84 € | 123,57 € |
| Armlehne neigungsverstellbar, links | 60 x 380 mm | 1 029 136 | 99,15 € | 117,99 € |
| Nackenkissen mit Gewicht | | 1 252 750 | 79,68 € | 94,82 € |
| Einbausatz für DAF-XF | | 1 063 501 | 198,87 € | 236,66 € |
| Einbausatz für Scania Serie xx4 | | 1 063 500 | 165,69 € | 197,17 € |
| Luftbalg bis 180 kg | | 1 072 266 | 103,46 € | 123,12 € |
| Gurtschloss MAN | Mit Kontakt | 1 113 321 | 85,17 € | 101,35 € |
| Heizungssatz Vario 24 V (nur f. Standard) | zzgl. Einbau | 5120 | 258,00 € | 307,02 € |

| | | UVP | | |
|----------------------------|------------------|-------------|----------------|---------|
| Schonbezüge | Bestell-Nr. | exkl. MwSt. | inkl. MwSt. | |
| Sitzbezug | Stoff Alcanta | 1116 009509 | 79,90 € | 95,08 € |
| Sitzbezug | Kunstleder | 1116 007012 | 79,90 € | 95,08 € |
| Sitzbezug | Stoff/Kunstleder | 1116 007009 | 79,90 € | 95,08 € |
| Sitzbezug (nur Sitzfläche) | Stoff/Kunstleder | 0906 007009 | 49,90 € | 59,38 € |

Montagekostenberechnung der Zusatzausstattung erfolgt nach Aufwand!



LKW



Wichtiger Hinweis:

Unverbindliche Einbauempfehlung.
GRAMMER übernimmt keine Haftung für die Eignung des Sitzes zum Einbau in bestimmte Fahrzeuge. Vor der Verwendung ist die individuelle Einbausituation zu prüfen. Die Sitze dürfen nur bei Fahrzeugen verwendet werden, die bereits mit einem Sitz mit integriertem 3-Punkt-Gurt ausgestattet oder hierfür spezifiziert sind. Der Austausch der Sitze darf nur durch autorisiertes Fachpersonal erfolgen und muss den gesetzlichen und versicherungstechnischen Vorschriften entsprechen.



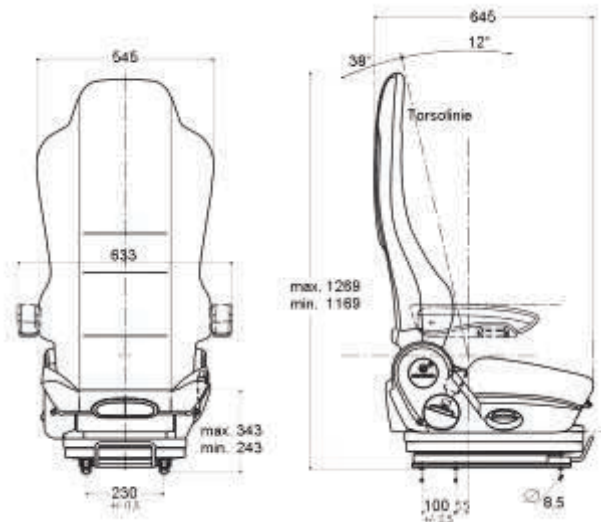
Baureihenübersicht Route 66 Seite 7

Bild nicht gleich
Grundausrüstung!

Grundausrüstung

| | |
|--|--|
| Luftgefederter Sitz mit externer Versorgung | |
| Standard | Lordosenstütze pneumatisch einstellbar mit Seitenkonturanpassung |
| Federweg 70 mm | Rückenlehnenneigungseinstellung |
| Gewichtseinstellung autom. (elektropneumatisch) | Sitzkissenneigungseinstellung von -6° bis +10° |
| Dämpfer einstellbar | Rückhaltesystem, sitzintegrierter 3-Punkt-Gurt |
| Höheneinstellung stufenlos 100 mm luftunterstützt | Kopfstütze |
| Längs-Horizontalfederung | Schnellabsenkung |
| Längsverstellung | |

| Sitzvarianten KINGMAN® | Spurmaß | Gewicht | Bestell-Nr. | UVP | |
|--|---------|---------|-------------|-------------|-------------|
| | | | | exkl. MwSt. | inkl. MwSt. |
| Standard - MAN TG | 230 mm | 40 kg | 1 142 119 | 1.447,00 € | 1.721,93 € |
| Standard - Mercedes Benz Actros MP II (ab BJ 03/03) | 230 mm | 40 kg | 1 142 116 | 1.414,00 € | 1.682,66 € |
| Standard - Mercedes Benz Actros Classic (Baujahr 07/2000 bis 07/2003) | 230 mm | 40 kg | 1 142 117 | 1.452,00 € | 1.727,88 € |
| Standard - IVECO / Scania | 216 mm | 40 kg | 1 142 118 | 1.444,00 € | 1.718,36 € |



Grundausrüstung

| | |
|---------------------------------|---------------------------|
| Statischer Sitz | |
| Höheneinstellung stufenlos | Sitzneigungseinstellung |
| Längseinstellung | Sitzkissentiefeinstellung |
| Rückenlehnenneigungseinstellung | Integrierte Kopfstütze |

| Sitzvarianten KINGMAN® | Spurmaß | Gewicht | Bestell-Nr. | UVP | |
|---|---------|---------|-------------|-------------|-------------|
| | | | | exkl. MwSt. | inkl. MwSt. |
| Standard - MAN TG, Ausführung rechts | 230 mm | 40 kg | 1 113 014 | 887,00 € | 1.055,53 € |

| Zusatzausstattung | Bestell-Nr. | UVP | |
|---|---------------------|-------------|---------------------|
| | | exkl. MwSt. | inkl. MwSt. |
| Armlehne neigungsverstellbar, f. MSG 90.5 | 60 x 380 mm, rechts | 1 036 379 | 68,23 € / 81,19 € |
| Armlehne neigungsverstellbar, f. MSG 90.5 | 60 x 380 mm, links | 1 036 361 | 75,03 € / 89,29 € |
| Armlehne neigungsverstellbar, f. MSG 90.6 | 60 x 380 mm, rechts | 1 029 137 | 103,84 € / 123,57 € |
| Armlehne neigungsverstellbar, f. MSG 90.6 | 60 x 380 mm, links | 1 029 136 | 99,15 € / 117,99 € |
| Heizungssatz Vario 24 V, | zzgl. Montagekosten | 5120 | 258,00 € / 307,02 € |

Einbaukonsolen siehe ab Seite 136

Montagekostenberechnung der Zusatzausstattung erfolgt nach Aufwand!



Mit Sicherheit mehr Fahrkomfort.

Auf diesem pneumatischem gefedertem LKW-Fahrersitz nehmen alle Fahrer optimal Platz. Neben der automatischen Gewichtseinstellung ist die individuelle Einstellung von Höhe, Sitztiefe und -neigung möglich!

Wichtiger Hinweis:

Unverbindliche Einbauempfehlung. GRAMMER übernimmt keine Haftung für die Eignung des Sitzes zum Einbau in bestimmte Fahrzeuge. Vor der Verwendung ist die individuelle Einbausituation zu prüfen. Fahrersitze mit integriertem 3-Punkt-Gurt dürfen nur bei Fahrzeugen verwendet werden, die bereits mit einem Sitz mit integriertem 3-Punkt-Gurt ausgestattet oder hierfür spezifiziert sind. Der Austausch der Sitze darf nur durch autorisiertes Fachpersonal erfolgen und muss den einschlägigen Vorschriften entsprechen. Technische Änderungen vorbehalten.



Arizona Comfort



Arizona Standard

Baureihenübersicht Route 66 Seite 7

Bild nicht gleich Grundausstattung!

| Sitzvarianten | Spurmaß | Gewicht | Bestell-Nr. | UVP | |
|---|---------|---------|-------------|-------------|-------------|
| | | | | exkl. MwSt. | inkl. MwSt. |
| Arizona Standard - MAN | 320 mm | 40,4 kg | 1 040 672 | 1.393,00 € | 1.657,67 € |
| Arizona Comfort - MAN | 320 mm | 40,4 kg | 1 040 670 | 1.662,00 € | 1.977,78 € |
| Arizona Standard - Mercedes Benz/DAF | 230 mm | 40,4 kg | 1 040 671 | 1.353,00 € | 1.610,07 € |
| Arizona Comfort - Mercedes Benz/DAF | 230 mm | 40,4 kg | 1 040 669 | 1.705,00 € | 2.028,95 € |
| Arizona Standard -IVECO/Scania/DAF LF | 216 mm | 40,4 kg | 1 040 657 | 1.392,00 € | 1.656,48 € |
| Arizona Beifahrersitz wie Comfort, aber ohne Heizung | 320 mm | 40,4 kg | 1 115 805 | 1.659,00 € | 1.974,21 € |

Grundausstattung

Standard

- Luftgefederter Sitz, mit externer Versorgung
- Federweg 80 mm
- Gewichtseinstellung autom.
- Höheneinstellung stufenlos 100 mm luftunterstützt
- Längsverstellung, MAN 140 mm/ DAF/ IVECO/ SCANIA 150 mm Mercedes Benz 200 mm
- Sitzneigungs- und Rückenlehneinstellung
- Rückhaltesystem, sitzintegrierter 3-Punkt-Gurt
- Schnellabsenkung
- Kopfstütze

Comfort umfasst zusätzlich

- Lordosenstütze mit Seitenkonturanpassung pneumatisch einstellbar
- Sitzheizung 2-stufig
- Stoßdämpfer einstellbar
- Sitzkissentiefeneinstellung
- Längshorizontalfederung

| Zusatzausstattung | | Bestell-Nr. | exkl. MwSt. | inkl. MwSt. |
|--------------------------------------|----------------------|-------------|-------------|-------------|
| Armlehne neigungsverstellbar, rechts | 60 x 380 mm | 1 067 727 | 96,81 € | 115,20 € |
| Armlehne neigungsverstellbar, links | 60 x 380 mm | 1 067 726 | 96,57 € | 114,92 € |
| Einbausatz | für DAF XF | 1 063 501 | 198,87 € | 236,66 € |
| Einbausatz | für Scania Serie xx4 | 1 063 500 | 165,69 € | 197,17 € |
| Heizungssatz | nur für Standard | 1 035 739 | 144,88 € | 172,41 € |
| Längsverstellung Keilkonsole | MB Atego | 142 038 | 270,29 € | 321,65 € |

| Schonbezüge | | Bestell-Nr. | exkl. MwSt. | inkl. MwSt. |
|----------------------------|------------------|-------------|-------------|-------------|
| Sitzbezug | Stoff Alcanta | 1120009509 | 65,90 € | 78,42 € |
| Sitzbezug | Kunstleder | 1120007012 | 65,90 € | 78,42 € |
| Sitzbezug | Stoff/Kunstleder | 1120007009 | 65,90 € | 78,42 € |
| Sitzbezug (nur Sitzfläche) | Stoff/Kunstleder | 0907007009 | 49,50 € | 58,91 € |

Montagekostenberechnung der Zusatzausstattung erfolgt nach Aufwand!



LKW

LKW



Bild nicht gleich Grundausstattung!

Es lebe die Vielfalt!

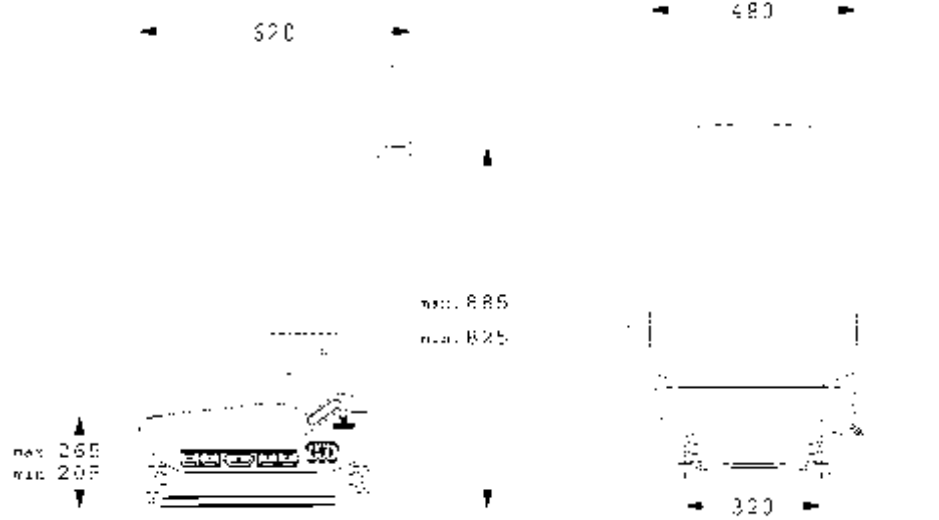
... auf der Route 66 ebenso wie im Fahrerhaus. Dieser Vielfalt passt sich der Sitz Amarillo durch seine Wandlungsfähigkeit an. Jeder Fahrer findet sofort eine bequeme Sitzposition – ob gesund und rund oder rank und schlank. Sie können Sitzhöhe, -tiefe und -neigung stufenlos einstellen. Die pneumatische Seitenkonturanpassung stützt zusammen mit der Lordosenstütze die Wirbelsäule und sorgt stets für guten Halt. So kommen Sie auch nach langen Fahrten entspannt an.

Wichtiger Hinweis:
Unverbindliche Einbauempfehlung. GRAMMER übernimmt keine Haftung für die Eignung des Sitzes zum Einbau in bestimmte Fahrzeuge. Vor der Verwendung ist die individuelle Einbausituation zu prüfen. Für unsere Einbausätze (Konsolen) besteht ein eingeschränkter Verwendungsbereich ab BJ. 2002 - weitere Informationen erhalten Sie gerne von uns oder unseren Vertriebspartnern. Der Austausch der Sitze darf nur durch autorisiertes Fachpersonal erfolgen und muss den einschlägigen Vorschriften entsprechen. Technische Änderungen vorbehalten.

- Arizona Comfort
- Arizona Standard

Baureihenübersicht Route 66 Seite 7

| Sitzvarianten | Spurmaß | Gewicht | Bestell-Nr. | UVP | |
|--|---------|---------|-------------|-------------|-------------|
| | | | | exkl. MwSt. | inkl. MwSt. |
| Amarillo Standard MAN | 320 mm | 32,3 kg | 1 040 313 | 1.167,00 € | 1.388,73 € |
| Amarillo Standard Mercedes Benz | 230 mm | 32,3 kg | 1 040 425 | 1.167,00 € | 1.388,73 € |
| Amarillo Comfort Mercedes Benz | 230 mm | 32,3 kg | 1 040 426 | 1.768,00 € | 2.103,92 € |
| Amarillo Beifahrersitz wie Comfort, ohne Heizung | 320 mm | 35,0 kg | 136 727 | 1.220,00 € | 1.451,80 € |



Grundausstattung

- Standard**
- Luftfederter Sitz, mit externer Versorgung
- Federweg 80 mm
- Gewichtseinstellung autom. elektropneumatisch
- Höheneinstellung stufenlos 100 mm luftunterstützt
- Längsverstellung, 140 mm (MAN), 150 mm (DAF, IVECO, SCANIA), 200 mm (Daimler Benz)
- Sitzneigungs- und Rückenlehneinstellung
- Schnellabsenkung
- Kopfstütze
- Comfort** umfasst zusätzlich
- Lordosenstütze, mit Seitenkonturanpassung pneumatisch einstellbar
- Sitzheizung 2-stufig
- Stoßdämpfer einstellbar
- Sitzkissentiefeneinstellung
- Längshorizontalfederung

| | | | UVP | |
|--|------------------|-------------|-------------|-------------|
| Zusatzausstattung | | Bestell-Nr. | exkl. MwSt. | inkl. MwSt. |
| Armlehne neigungsverstellbar, rechts | 60 x 380 mm | 1 067 727 | 96,81 € | 115,20 € |
| Armlehne neigungsverstellbar, links | 60 x 380 mm | 1 067 726 | 96,57 € | 114,92 € |
| Heizungssatz | nur für Standard | 1 035 739 | 144,88 € | 172,41 € |
| Einbausatz Volvo FM 7,12 | ohne ABE | 1 063 497 | 233,92 € | 278,36 € |
| Einbausatz Volvo FL 7,10 | ohne ABE | 1 063 498 | 259,99 € | 309,39 € |
| Einbausatz Volvo FH | ohne ABE | 1 063 499 | 228,56 € | 271,99 € |
| Einbausatz Scania Serie xx3+xx4/ Volvo F | ohne ABE | 1 063 500 | 165,69 € | 197,17 € |
| Einbausatz DAF Serie 65 - 95 | | 1 063 501 | 198,87 € | 236,66 € |
| Einbausatz Volvo FL 6 | ohne ABE | 1 063 502 | 235,16 € | 279,84 € |
| Kopfstütze für MSG 90.3 P | | 140 243 | 66,63 | 79,29 € |

| | | UVP | | |
|---------------------------|------------------|-------------|-------------|-------------|
| Schonbezüge | | Bestell-Nr. | exkl. MwSt. | inkl. MwSt. |
| Sitzbezug | Stoff Alcanta | 1121 009509 | 65,90 € | 78,42 € |
| Sitzbezug | Kunstleder | 1121 007012 | 65,90 € | 78,42 € |
| Sitzbezug | Stoff/Kunstleder | 1121 007009 | 65,90 € | 78,42 € |
| Sitzbezug, nur Sitzfläche | Stoff/Kunstleder | 0907 007009 | 49,90 € | 58,91 € |

Montagekostenberechnung der Zusatzausstattung erfolgt nach Aufwand!



CHICAGO mit Kompressor

für Transporter, Kleinbusse, Wohnmobile

MSG 90.3 C



LKW

LKW




Chicago

Dieser luftgefederte Fahrersitz wurde speziell für den Einsatz in Transportern, Kleinbussen und Wohnmobilen entwickelt. Da in Transportern die notwendige eigene Luftversorgung fehlt, ist er mit einem eigenen Kompressor ausgestattet. Die individuelle Einstellung von Höhe, Sitztiefe und -neigung ist möglich.

Das Modell Chicago ist nicht für Fahrzeuge mit Gurtstraffer geeignet! Die Gurtausrüstung im Fahrzeug darf nicht verändert werden, es muss das Original Sicherheitsgurtschloss des Fahrzeugherstellers wieder verwendet werden.

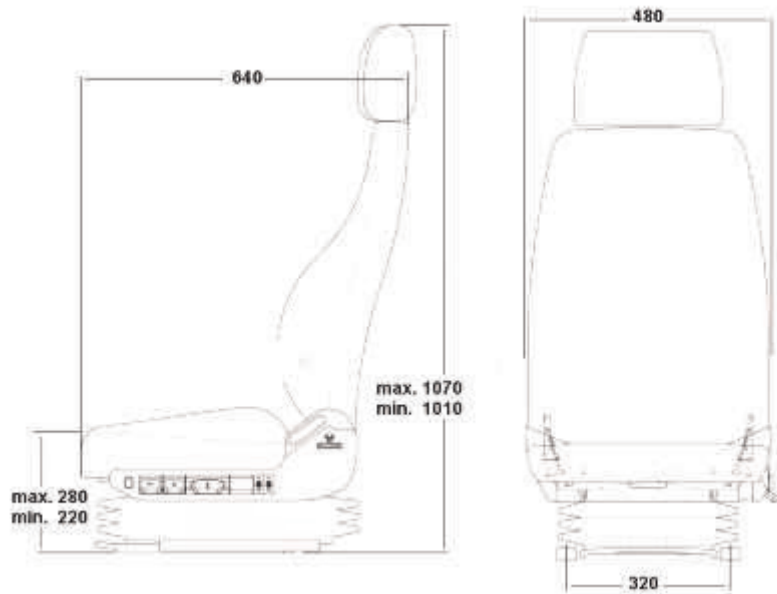
* Der nutzbare Verstellbereich variiert je nach Fahrzeugtyp
Wichtiger Hinweis: Unverb. Einbauempfehlung. GRAMMER übernimmt keine Haftung für die Eignung des Sitzes zum Einbau in bestimmte Fahrzeuge. Vor der Verwendung ist die individuelle Einbausituation zu prüfen. Der Chicago ist nur zum Einbau in Fahrzeuge ohne Gurtstraffer geeignet. Der Austausch der Sitze darf nur durch autorisiertes Fachpersonal erfolgen und muss den einschlägigen Vorschriften entsprechen. Für unsere Einbausätze (Konsolen) besteht ein eingeschränkter Verwendungsbereich ab BJ. 2003 - weitere Informationen erhalten Sie gerne von uns oder unseren Vertriebspartnern. Techn. Änderungen vorbehalten.



Baureihenübersicht Route 66 Seite 7

Bild nicht gleich Grundausstattung!

| Sitzvarianten | Spurmaß | Gewicht | Bestell-Nr. | UVP | |
|---------------|---------|---------|-------------|-------------|-------------|
| | | | | exkl. MwSt. | inkl. MwSt. |
| Chicago | 320 mm | 32 kg | 1 040 673 | 1.493,00 € | 1.776,67 € |



| Grundausrüstung | |
|--|--|
| Luftgefedertes Sitz, mit 12 V Kompressor | |
| Federweg 60 mm | |
| Höheneinstellung stufenlos 60 mm luftunterstützt (der nutzbare Verstellbereich variiert je nach Fahrzeugtyp) | |
| Sitzneigungs- und Rückenlehneinstellung | |
| Dämpfer einstellbar | |
| Kopfstütze | |
| Längsverstellung 210 mm (der nutzbare Verstellbereich variiert je nach Fahrzeugtyp) | |
| Sitzkissentiefeinstellung | |
| Lordosenstütze pneumatisch einstellbar | |

| Zusatzausstattung | | Bestell-Nr. | UVP | |
|---|-------------------------------------|-------------|-------------|-------------|
| | | | exkl. MwSt. | inkl. MwSt. |
| Armlehne neigungsverstellbar, rechts | 60x380 mm | 1 067 727 | 96,81 € | 115,20 € |
| Armlehne neigungsverstellbar, links | 60x380 mm | 1 067 726 | 96,57 € | 114,92 € |
| Beckengurt | | | Auf Anfrage | |
| Heizungssatz 12 Volt Classic Vario, stufenlos regelbar | zzgl. Einbau | 22-22 | 190,00 € | 226,10 € |
| Einbausatz Ford Transit bis 05/2014 | ohne ABE | 1 111 120 | 92,00 € | 109,48 € |
| Einbausatz Ford Transit ab 06/2014 | ohne ABE | 1 111 131 | 92,00 € | 109,48 € |
| Einbausatz Jumper, Ducato, | Boxer ab BJ 1995 | 140 209 | 256,00 € | 304,64 € |
| Einbausatz Jumper, Ducato Neu, | Boxer ab BJ 2006 | 430 450 | 49,50 € | 58,91 € |
| Einbausatz Renault Master | ohne ABE | 1 111 119 | 68,50 € | 81,52 € |
| Einbausatz Sprinter, LT2 | flache Adapterplatte | 137 485 | 128,02 € | 152,34 € |
| Einbausatz Sprinter, Crafter ab BJ 2006 | flache Adapterplatte | 480 460 | 68,50 € | 81,52 € |
| Einbausatz VW T4, nicht für Multivan, T5 und Fahrzeuge mit Gurtstraffer | mit Konsole, Kabelsatz, Gurtschloss | 137 490 | 129,99 € | 154,69 € |
| Einbausatz VW T5 und T6 | ohne ABE | 1 111 118 | 100,00 € | 119,00 € |
| Einbausatz Iveco Daily | bis Baujahr 2014 | 1 063 496 | 270,58 € | 321,99 € |
| Gurtbügel | links | 138 222L | 22,00 € | 26,18 € |
| Gurtbügel | rechts | 138 222 | 22,00 € | 26,18 € |
| Einbausätze z.T. ohne ABE, eintragungspflichtig!!! | | | | |

| Schonbezüge | | Bestell-Nr. | UVP | |
|-------------|------------------|-------------|-------------|-------------|
| | | | exkl. MwSt. | inkl. MwSt. |
| Sitzbezug | Stoff Alcanta | 1121009509 | 65,90 € | 78,42 € |
| Sitzbezug | Kunstleder | 1121007012 | 65,90 € | 78,42 € |
| Sitzbezug | Stoff/Kunstleder | 1121007009 | 65,90 € | 78,42 € |

Montagekostenberechnung der Zusatzausstattung erfolgt nach Aufwand!



EINBAULISTE LKW

Einbauliste

LKW / BUS



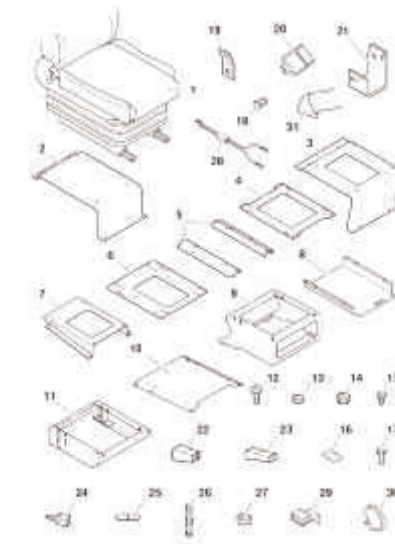
LKW

| Verwendung | Standard | Comfort | Beifahrersitz statisch / luftgefedert | Einbausatz (ES) Sonstiges | ABE | |
|---|----------------------|--|--|------------------------------------|---|---|
| DAF | XF | Arizona B 1040671 | Arizona C 1040669 | ES 1063501 | ✓ | |
| | XF | | Kingman 1141884 Kingman Klima 1179176 | Kingman 1142117 | ES 1063501 | |
| | Serie 65 - 95 | Amarillo B 1040425 | Amarillo C 1040426 | ES 1063501 | ✓ | |
| Fiat | Ducato (ab BJ 95) | Chicago 1040673 | | ES 140 209 | ✓ | |
| IVECO | Daily (ab BJ 99) | Chicago 1040673 | | ES 1063496 | ✓ | |
| | EuroCargo | Arizona B 1040657 | Arizona C 1040656 | Mit mehr als 12 t | ✓ | |
| | EuroStar | Arizona B 1040657 | Arizona C 1040656 | | | |
| | EuroTech | Arizona B 1040657 | Arizona C 1040656 | | ✓ | |
| | EuroTech/EuroStar | Kingman 1141890 | Kingman 1141891 KM Klima 1188599 | Kingman 1142118 | | ✓ |
| | EuroTrakker | Arizona B 1040657 | Arizona C 1040656 | | ✓ | |
| | EuroTrakker | Kingman 1141890 | Kingman 1141891 KM Klima 1188599 | Kingman 1142118 | | ✓ |
| | Stralis | Kingman 1141890 | Kingman 1141891 KM Klima 1188599 | Kingman 1142118 | | ✓ |
| MAN | F 90 | Amarillo B 1040313 | Amarillo C 1040314 | | | |
| | M 90 | Amarillo B 1040313 | Amarillo C 1040314 | | | |
| | L 2000 bis BJ 11/96 | Amarillo B 1040313 | Amarillo C 1040314 | | ✓ | |
| | L 2000 ab BJ 12/96 | Arizona B 1040672 | Arizona C 1040670 | | ✓ | |
| | M2000 | Arizona B 1040672 | Arizona C 1040670 | | ✓ | |
| | M2000L ab BJ 12/96 | Arizona B 1040672 | Arizona C 1040670 | | ✓ | |
| | F 2000 | Arizona B 1040672 | Arizona C 1040670 | | Längsverstellung 140 mm beachten! | ✓ |
| | TG ohne Gurtstraffer | Kingman 1141887 | Kingman 1141889 KM Klima 1179185 | Kingman 1113014 Kingman 1142119 | | ✓ |
| | TG mit Gurtstraffer | | Kingman 1208136 Kingman 1208137 | Kingman 1113014 Kingman 1142119 | | |
| | Actros (bis 06/00) | Arizona B 1040671 | Arizona C 1040669 | | Nicht f. Megaspacer und Fahrzeuge m. Airbag Actros MP III wie MP II, jedoch Konsole mit Steckerleiste und andere Rückenverstellung | ✓ |
| Actros MP II (ab BJ 03/03) | Kingman 1141882 | Kingman 1141883 Kingman Klima 1179176 | Kingman 1142116 | | ✓ | |
| Actros MP II (ab BJ 03/03) Mit Gurtstraffer | | Kingman 1208133 Kingman Klima 1189178 | | | | |
| Actros Classic v. BJ 07/00 - 07/03 | | Kingman 1141884 Kingman Klima 1179176 | Kingman 1142117 | | ✓ | |
| Actros Classic v. BJ 07/00 - 07/03 Mit Gurtstraffer | | Kingman 1208133 Kingman Klima 1189172 | | | | |
| Mercedes Benz | Atego ab BJ 06/00 | Kingman 1141885 | Kingman 1141886 | | ✓ | |
| Axor | Kingman 1141885 | Kingman 1141886 | | | ✓ | |
| Econic | Arizona B 1040671 | Arizona C 1040669 | | | | |
| LK / LN 2 | Amarillo B 1040425 | Amarillo C 1040426 | | | | |
| MK | Amarillo B 1040425 | Amarillo C 1040426 | | | | |
| SK | Amarillo B 1040425 | Amarillo C 1040426 | | | | |
| Sprinter | Chicago 1040673 | | | ES 137 485 | ✓ | |

| Verwendung | Standard | Comfort | Beifahrersitz statisch/luftgef. | Einbausatz | ABE | |
|------------|--|--------------------|---------------------------------|--------------------|--------------------|---|
| Citroen | Jumper (ab BJ 95) | Chicago 1040673 | | Einbausatz 104 209 | ✓ | |
| Peugeot | Boxer (ab BJ 95) | Chicago 1040673 | | Einbausatz 140 209 | ✓ | |
| Scania | Serie 4er / R-Reihe | Kingman 1141890 | Kingman 1141891 | Kingman 1142118 | Einbausatz 1063500 | |
| | Serie xxx4 und Gurt am Fahrzeug | | | | Einbausatz 1063500 | ✓ |
| | Serie xxx4 und Sitz mit integr. 3-P-Gurt | Arizona B 1040657 | | | Einbausatz 1063500 | ✓ |
| VAG-VW | LT | Chicago 1040673 | | | Einbausatz 137485 | ✓ |
| | T 4 | Chicago 1040673 | | | Einbausatz 137490 | ✓ |
| Volvo | F | Amarillo B 1040326 | Amarillo C 1040422 | | Einbausatz 1063500 | |
| | FH bis BJ 02 | Amarillo B 1040326 | Amarillo C 1040422 | | Einbausatz 1063499 | |
| | FL 6 | Amarillo B 1040326 | Amarillo C 1040422 | | Einbausatz 1063502 | |
| | FL 7, 10 | Amarillo B 1040326 | Amarillo C 1040422 | | Einbausatz 1063498 | |
| | FL 7, 10 | Amarillo B 1040313 | Amarillo C 1040314 | | Einbausatz 1063498 | |
| | FM 7, 12 | Amarillo B 1040326 | Amarillo C 1040422 | | Einbausatz 1063497 | |

Weitere Einbaumöglichkeiten der Grammer Fahrersitze auf Anfrage!

Konsolen für LKW-Sitze



| Einbauteile | Einbauteile |
|--|------------------------------|
| 1 Sitz (Teilansicht) | 16 Verstärkungsplatte |
| 2 Konsole (VOLVO FM7, FM12) | 17 Sperrzahnschraube |
| 3 Konsole (VOLVO FL10, FL7) | 18 Sechskantschraube |
| 4 Konsole (VOLVO FH) | 19 Lasche |
| 5 Konsole (VOLVO F, SCANIA xx4, xx3) | 20 Gurtschloss * |
| 6 Konsole (DAF XF, 65-95) | 21 U-Bügel |
| 7 Konsole (VOLVO FL6) | 22 Stecker am Sitz * |
| 8 Konsole (IVECO Daily) | 23 Steckhülsegehäuse |
| 9 Konsole (Citroën Jumper / FIAT Ducato / Peugeot Boxer) | 24 Flachsteckhülse |
| 10 Konsole (DC Sprinter/VAG-VW LT) | 25 Sicherung |
| 11 Konsole (VAG-VW Transporter) | 26 Schlauchverbinder |
| 12 Zylinderschraube | 27 Schlauchklemme |
| 13 Scheibe | 28 Leitungssatz |
| 14 Sechskantmutter | 29 Abzweigleitungs-verbinder |
| 15 Senkschraube | 30 Kabelbinder |
| | 31 Sicherheitsgurt* |

LKW